

INSTRUKCJA KORZYSTANIA Z GOOGLE CLASSROOM

1. Co jest potrzebne do uczestniczenia w zajęciach?

- Komputer lub telefon z zainstalowaną aplikacją Google Classroom
- Google Classroom będzie wymagało zalogowania się kontem Google.

2. Dołączanie do zajęć

- **Na komputerze:**

- Wchodzimy pod adres classroom.google.com
- Wciskamy przycisk z symbolem "+" w prawym górnym rogu ekranu.



- Wybieramy "Dołącz do zajęć".
- Wpisujemy kod zajęć przekazany przez nauczyciela.
- Wciskamy "Dołącz".

- **Na telefonie:**

- Uruchamiamy aplikację Google Classroom.
- Wciskamy przycisk z symbolem "+" w prawym górnym rogu ekranu.



- Wpisujemy kod zajęć przekazany przez nauczyciela.
- Wybieramy "Dołącz do zajęć".
- Wciskamy "Dołącz".

3. Korzystanie z materiałów udostępnionych przez nauczyciela

- Wybieramy sekcję "Zadania".
- Materiały do nauki udostępnione przez nauczyciela są oznaczone ikoną:

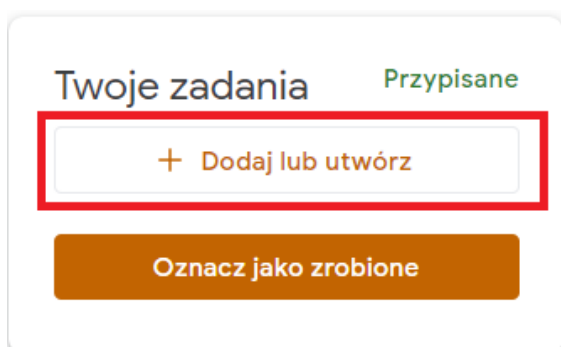


4. Przesyłanie nauczycielowi zrealizowanego zadania

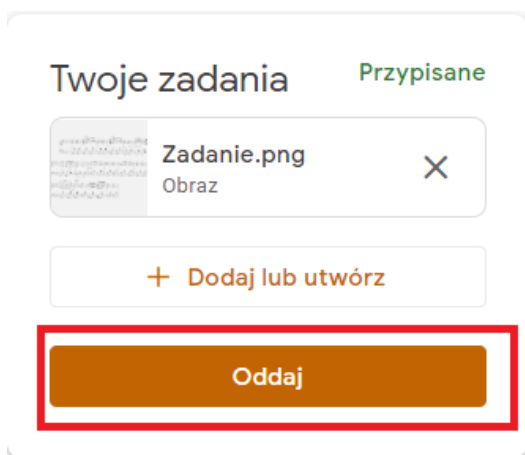
- Wybieramy sekcję "Zadania"
- Zadania, które należy zrealizować oznaczone są ikoną:



- **Na komputerze:**
 - Naciskamy na tytuł zadania.
 - Naciskamy "Wyświetl projekt".
 - Po zrealizowaniu zadania wciskamy "Dodaj lub utwórz"

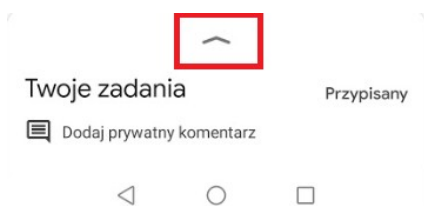


- Dołączamy plik ze zrealizowanym zadaniem.
- Po dołączeniu zadania wciskamy "Oddaj".

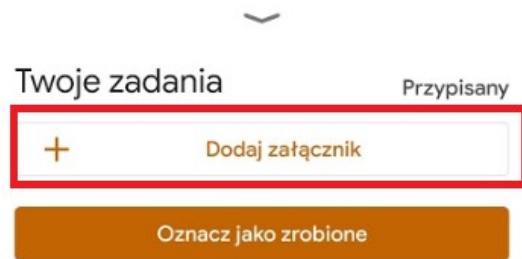


- Zadanie trafiło do nauczyciela

- **Na telefonie**
 - Naciskamy na tytuł zadania.
 - Rozwijamy "Twoje zadania"



- Wybieramy "Dodaj załącznik"



- Możemy teraz dołączyć plik ze zrealizowanym zadaniem, zrobić zdjęcie zadania zrealizowanego na kartce lub nagrać film (co można wykorzystać na przykład przy zadaniach do śpiewania z kształcenia słuchu).
- Po dołączeniu zadania wciskamy "Oddaj".
- **Ważne:**
Gdy robimy zdjęcie poziomej kartki należy zwrócić uwagę, czy sensor położenia telefonu wie, że telefon jest w pozycji poziomej. Jeśli tego nie zrobimy, nauczyciel dostanie obraz obrócony o 90stopni.

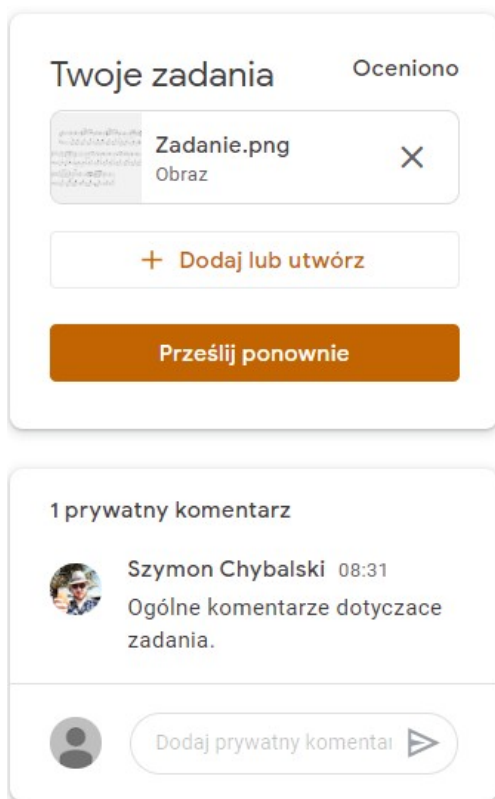


Przy nieprawidłowo wykonanym zdjęciu nauczyciel widzi:

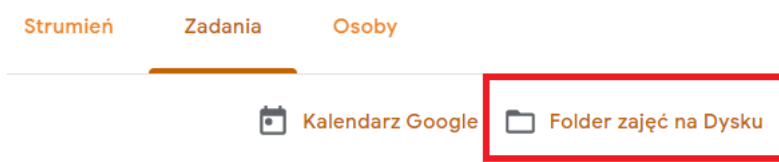


5. Przeglądanie komentarzy nauczyciela.

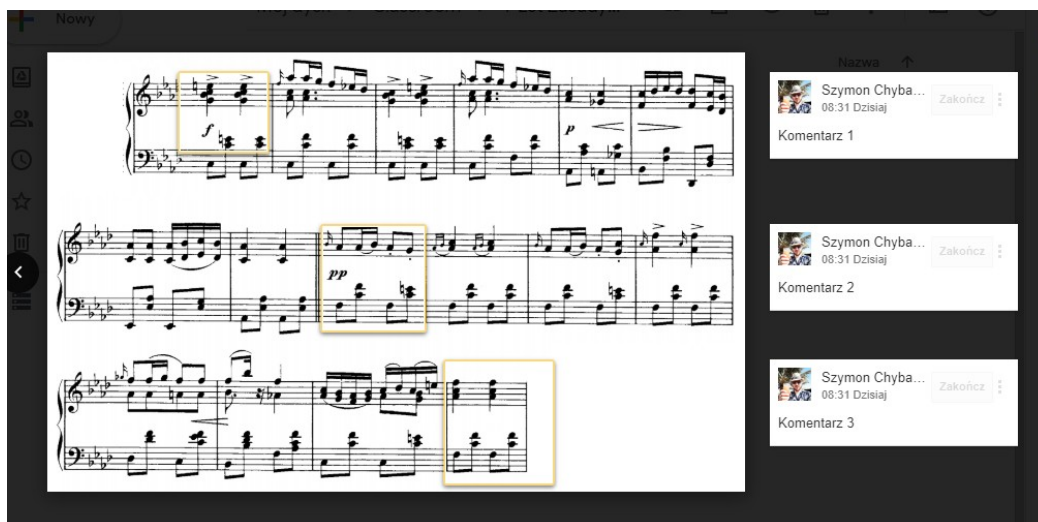
- Gdy nauczyciel sprawdzi i oceni zadanie, będzie oznaczone słowem "Oceniono", pojawią się też komentarze nauczyciela.



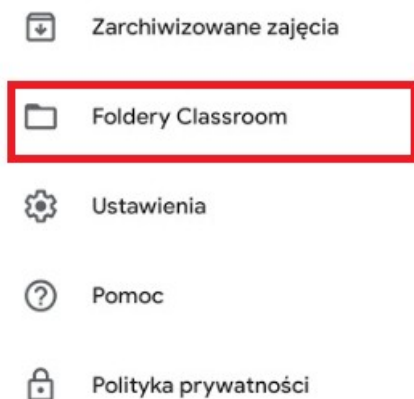
- Aby sprawdzić szczegóły, w sekcji "Zadania" wybieramy "Folder zajęć na dysku"



- Pojawią się przesłane przez nas pliki. Wybieramy plik, do którego komentarze chcemy zobaczyć. Widzimy komentarze nauczyciela.



- Aby sprawdzić szczegóły zdania na telefonie, należy w menu (3 kreski w lewym górnym rogu) wybrać na dole "Foldery Classroom".



Otworzy się aplikacja "Dysk Google" i tam odnajdziemy plik, który przesłaliśmy. Po jego otwarciu, gdy dotkniemy zaznaczonego przez nauczyciela obszaru, pojawi się komentarz.

